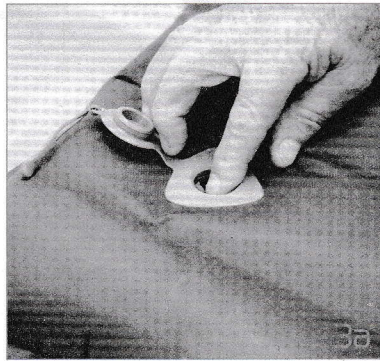
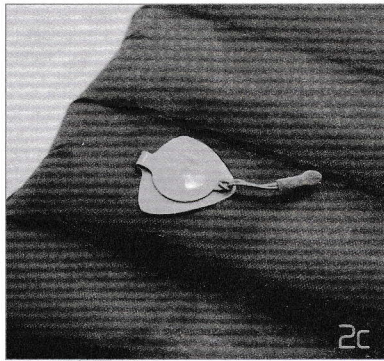
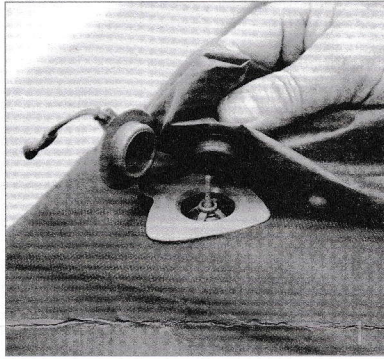


ROBENS AIRBED



UK · Inflate a Robens airbed with Peak valve

The airbed can be inflated by mouth by breathing air into the valve – but we recommend the use of a Robens Pump Sack for easy and quick inflation of the airbed. By using the Pump Sack the airbed is inflated without introducing humidity.

1. Open the valve on the airbed and attach the nozzle of the Pump Sack to the valve.
2. Open the Pump Sack to fill it with air. Close the opening of the Pump Sack and roll/press down on the Pump Sack to pump air into the airbed. Repeat this until the airbed is inflated. Remove the Pump Sack nozzle from the valve and close the valve.
3. Deflate the airbed. Open the valve and use a finger to push down the peak valve to release the air from the airbed. Roll up the airbed and pack it in the carrybag.

Instructions for mat repair

1. To locate a small puncture, inflate the mattress and blow some air by mouth into the mattress, then close the valve (first push in the valve and then lock it).
2. Apply any liquid soap to wet the surface of the mattress. Small escaping bubbles will indicate the puncture.
3. Mark the puncture.
4. Clean and dry the surface around the puncture.
5. Open the valve and release the air. Remove the cover from the patch. Press the patch so it covers the cut or tear.
6. Two hours later, inflate the mattress and examine the repair.

WARNING:

This mat is not for use in water. It is not a life saving device or water toy.
Do not expose to the sun or heat sources.
Do not let the product come in contact with sharp, pointed objects.

DE · Aufblasen eines Luftbetts mit Peak-Rückschlagventil von Robens

Sie können das Luftbett über das Flachventil selbst mit dem Mund aufblasen.

Um das Luftbett schnell und einfach aufzublasen, empfehlen wir allerdings, den Robens Pump Sack zu verwenden.

Wenn Sie das Luftbett mit dem Pump Sack aufblasen, wird keine Feuchtigkeit in das Innere des Luftbetts eingebracht.

1. Öffnen Sie das Ventil am Luftbett und befestigen Sie die Düse des Pump Sack daran.
2. Öffnen Sie den Pump Sack, um ihn mit Luft zu füllen. Schließen Sie die Öffnung des Pump Sack und rollen/drücken Sie den Pump Sack nach unten, um die Luft in das Luftbett zu pumpen. Wiederholen Sie diesen Vorgang, bis das Luftbett vollständig aufgepumpt ist. Entfernen Sie die Düse des Pump Sack vom Ventil und verschließen Sie es.
3. Entleeren des Luftbetts. Öffnen Sie das Ventil und drücken Sie die Silikonlasche mit einem Finger herunter, um die Luft aus dem Luftbett abzulassen. Rollen Sie das Luftbett zusammen und verstauen Sie es in der Tragetasche.

Anleitung zur Reparatur von Matten

1. Um das Loch zu lokalisieren, blasen Sie mit dem Mund Luft in die Matte und schließen Sie das Ventil (Drücken Sie erst das Ventil ein und schließen Sie dann das Ventil).
2. Befeuchten Sie nun die Matte mit Seifenlauge. An dem Loch werden sich nun kleine Luftblasen bilden.
3. Markieren Sie die schadhafte Stelle.
4. Reinigen und trocknen Sie die Oberfläche an der schadhafte Stelle.
5. Öffnen Sie das Ventil und lassen Sie die Luft entweichen. Kleben Sie den Reparaturflicken auf den Riss oder Schnitt.
6. Blasen Sie nach zwei Stunden die Matratze wieder auf und prüfen Sie die Reparatur.

ACHTUNG:

Vermeiden Sie den Kontakt von aufblasbaren Produkten mit scharfen, spitzen Gegenständen. Diese Matte ist nicht für den Gebrauch im Wasser geeignet. Sie kann nicht als Rettungsgegenstand oder als Wasserspielzeug verwendet werden. Nie in die Sonne legen oder anderen Wärmequellen aussetzen! Vermeiden Sie den Kontakt von aufblasbaren Produkten mit scharfen, spitzen Gegenständen.